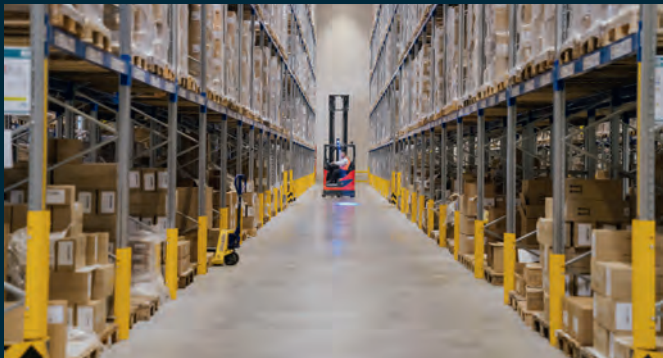


# WIR SIND DIE LOGISTIK**MACHER!**

## AN 11 STANDORTEN IN NRW.

Ihr Partner für smarte, skalierbare Supply-Chain-Lösungen – vom Multiuser Logistikstandort bis zur Mehrwertlogistik.

Als inhabergeführter Logistikpartner in dritter Generation hat sich die WM GROUP aus Bocholt seit 75 Jahren von einem klassischen Speditionsbetrieb zu einem effizienten und flexiblen Logistiker entwickelt, der für Unternehmen u. a. im Münsterland, der Grafschaft Bad Bentheim, im Osnabrücker Land aber auch in der benachbarten Region Twente (NL) ein echter Wachstumsmotor sein kann.



Mit 11 Standorten in NRW ist die WM GROUP regional stark verankert und unterstützt Unternehmen entlang der Supply Chain zuverlässig und transparent.

Value-Added-Services, die echten Mehrwert schaffen: - Track & Trace in Echtzeit - Automatisierte Code-Verarbeitung - Eigenes Warehouse-Management-System - Maßgeschneiderte Verpackungslösungen - Lithium-Ionen-Batterie-logistik

Modulare Lösungen: Kontraktlogistik, Aktionslogistik, Inhouse-Logistik, E-Fulfillment & Omnichannel, nationale und internationale Transportlogistik.

Wettbewerbsvorteile unserer WM GROUP Kunden: kurze Wege, digitale Prozesse und individuell zugeschnittene Services machen die WM GROUP zum verlässlichen Partner für den Mittelstand.

**WM GROUP – Wir sind die Logistikmacher.**

